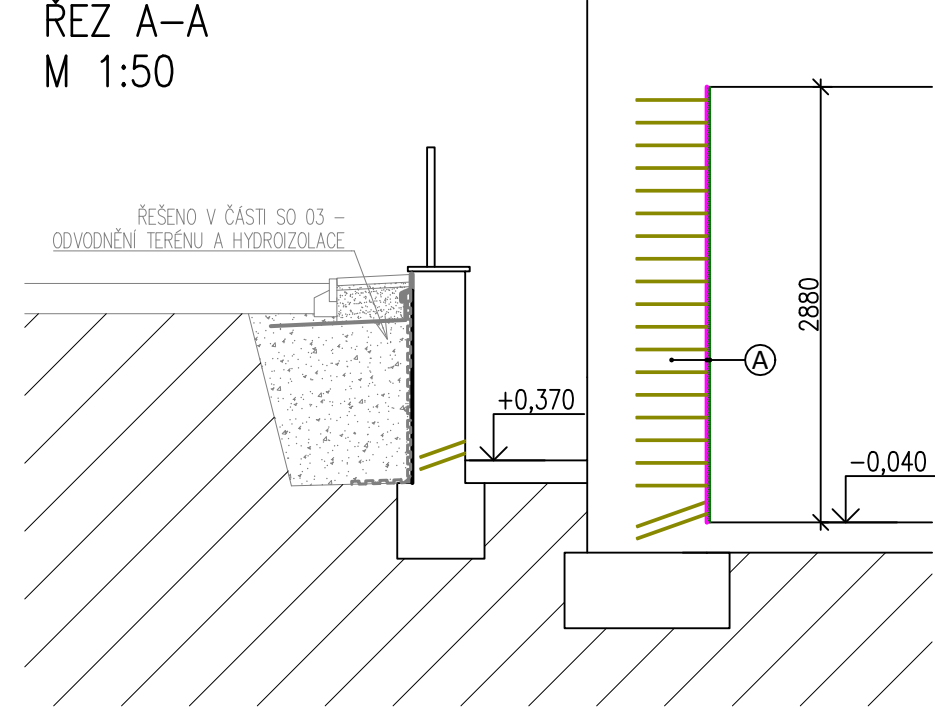
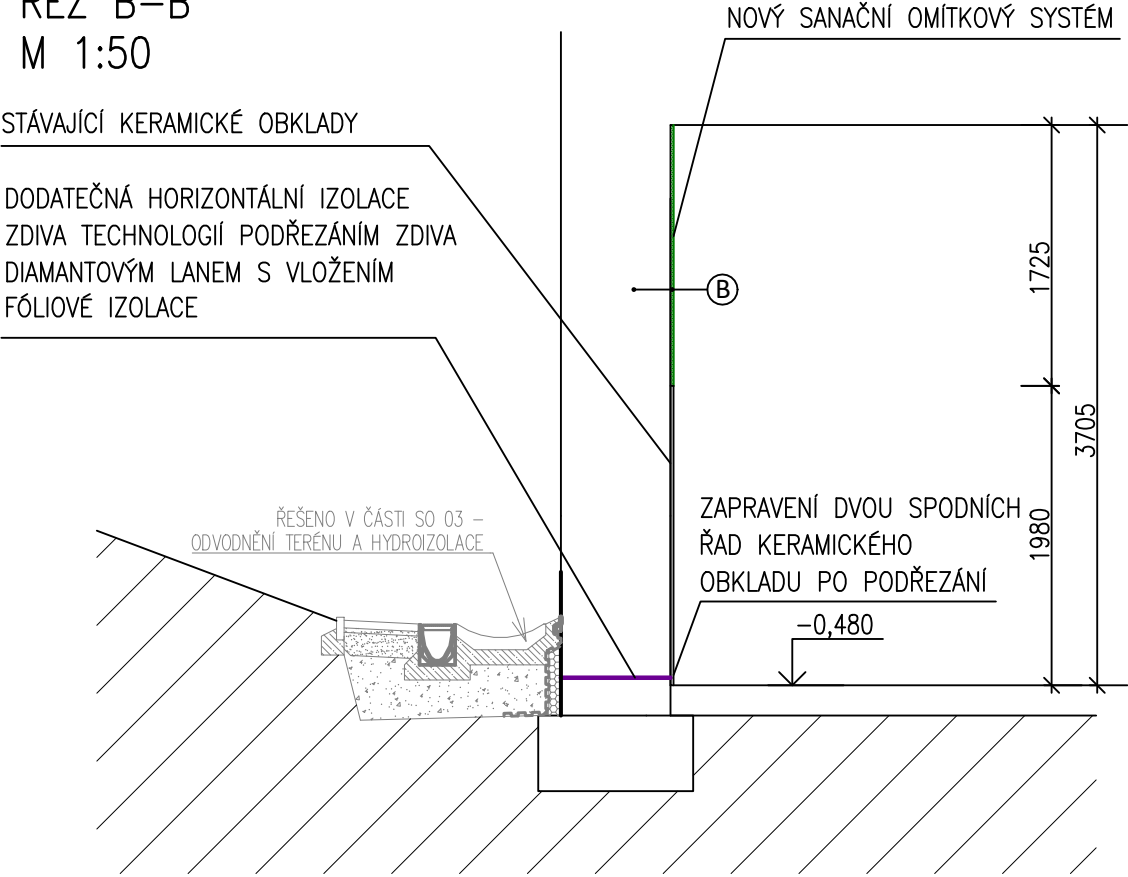


ŘEZY SUTERÉNU ZŠ – SANACE

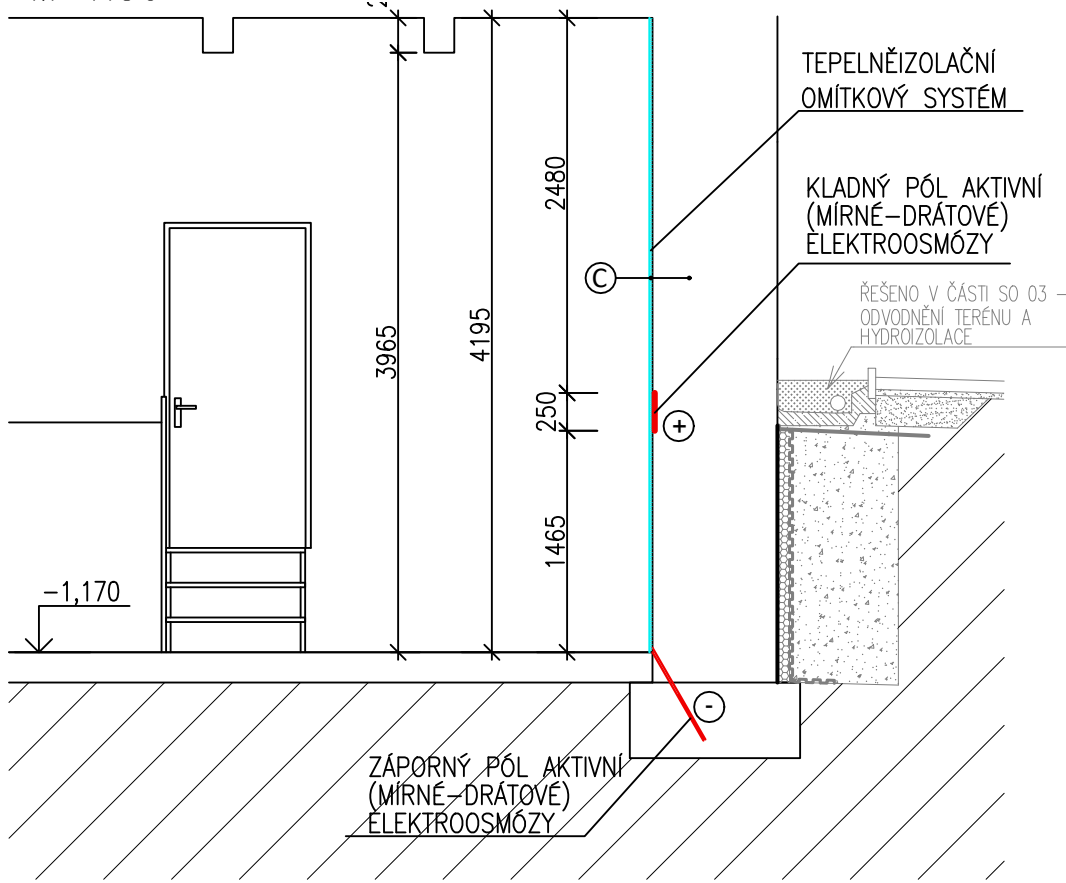
ŘEZ A–A  
M 1:50



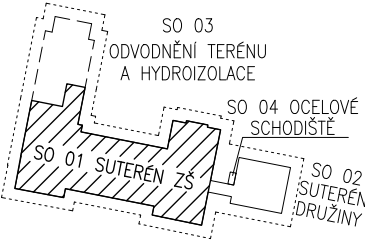
ŘEZ B–B  
M 1:50



ŘEZ C–C  
M 1:50



- ① STÁVAJÍCÍ ZDIVO S PROVEDENÍM DVOURÁDĚ INJEKTÁŽE V PATĚ STĚNY A PLOŠNOU INJEKTÁŽÍ  
PROTISOLNÝ NÁTĚR VE DVOU VRSTVÁCH  
PODROVNÁNÍ ZDIVA HLADKOU ZATŘENOU OMÍTKOU  
PENETRACE PODKLADU  
HYDROIZOLAČNÍ STĚRKA  
KOTVÍCÍ MINERÁLNÍ POSTŘIK  
SANAČNÍ PODHOZ JÍMAJÍCÍ SŮL  
SANAČNÍ PORÉZNÍ OMÍTKA, TL. 2,5 MM  
SANAČNÍ ŠTUKOVÁ OMÍTKA, TL. 2,0 MM  
MALBA S NÍZKÝM DIFÚZNÍM ODPOREM
- ② STÁVAJÍCÍ ZDIVO  
PROTISOLNÝ NÁTĚR VE DVOU VRSTVÁCH  
KOTVÍCÍ MINERÁLNÍ POSTŘIK  
SANAČNÍ PODHOZ JÍMAJÍCÍ SŮL  
SANAČNÍ PORÉZNÍ OMÍTKA, TL. 2,5 MM  
SANAČNÍ ŠTUKOVÁ OMÍTKA, TL. 2,0 MM  
MALBA S NÍZKÝM DIFÚZNÍM ODPOREM
- ③ STÁVAJÍCÍ ZDIVO  
PROTISOLNÝ NÁTĚR VE DVOU VRSTVÁCH  
KOTVÍCÍ MINERÁLNÍ POSTŘIK  
SANAČNÍ PODHOZ JÍMAJÍCÍ SŮL  
SANAČNÍ PORÉZNÍ OMÍTKA, TL. 2,5 MM  
SANAČNÍ ŠTUKOVÁ OMÍTKA, TL. 2,0 MM  
MALBA S NÍZKÝM DIFÚZNÍM ODPOREM



POZNÁMKY:  
– ±0,000=299,38 m n. m. BpV (PLATÍ PRO SO 01, SO 03)

Dokumentace byla zpracována jako Projektová dokumentace pro provádění stavby a nenahrazuje výrobní dokumentaci. Před provedením je nutno předložit výrobní dokumentaci jednotlivých částí díla.

Kontroloval	Vypracoval	Kreslil	BENEPRO, a.s.  www.benepro.cz - info@benepro.cz tel. : 595 172 428, fax : 595 172 429 Tovární 1707/33, 737 01 Český Tešín	
Ing. R. Hlaušek	Ing. M. Maďarová	Ing. M. Maďarová		
	<i>Maďarová</i>	<i>Maďarová</i>		
Investor	Statutární město Frýdek-Místek, Radniční 1148, 738 01 Frýdek-Místek		Formát	A3
Místo stavby	K Sedlišťím 320, Lískovec, Frýdek-Místek		Datum	11/2022
Akce: ZŠ F-M, Lískovec 320 - hydroizolace spodní stavby			Účel	DPS
			Měřítko	1:50
			Arch. číslo	BE/2022/10
Objekt:	SO 01 - SUTERÉN ZÁKLADNÍ ŠKOLY		Číslo kopie	Číslo výkresu D.1.1.06
Obsah:	ŘEZY SUTERÉNU ZŠ - SANACE			